



Eltako

30 062 006 - 1

1-Kanal-Schaltuhr mit potenzialfreiem Kontakt und Bluetooth SU62PF-BT/UC

Diese Geräte dürfen nur durch eine Elektrofachkraft installiert werden, andernfalls besteht Brandgefahr oder Gefahr eines elektrischen Schlages!

Temperatur an der Einbaustelle:
-20°C bis +50°C.
Lagertemperatur: -25°C bis +70°C.
Relative Luftfeuchte:
Jahresmittelwert < 75%.

ELTAKO Connect-App herunterladen:



<https://eltako.com/redirect/eltako-connect>

1-Kanal-Schaltuhr mit potenzialfreiem Kontakt, Bluetooth und ELTAKO Connect-App. 1 Schließer potenzialfrei 10 A/250 V AC, 230 V-LED-Lampen und ESL bis 200 W, Glühlampen 2000 W. Mit Astro-Funktion. Stand-by-Verlust nur 0,3 Watt.

Für die Einbaumontage. 49x51 mm, 20 mm tief. **Die Anschlussklemmen sind Steckklemmen für Leiterquerschnitte von 0,2 mm² bis 2,5 mm².**

Versorgungs- und Steuerspannung 12-230 V UC. Bistabiles Relais, dadurch gibt es auch im eingeschalteten Zustand keine Spulenverlustleistung und keine Erwärmung hierdurch.

Bis zu 60 Speicherplätze zur Programmierung von Schaltzeitpunkten. Mit Datum und automatischer Sommerzeit-/ Winterzeit-Umstellung. Gangreserve ohne Batterie ca. 7 Tage.

Bei Spannungswiederkehr schaltet die Schaltuhr die Programme nach.

Jeder Speicherplatz kann entweder mit der Astro-Funktion (automatisches Schalten nach Sonnenaufgang bzw. -untergang) oder der Einschalt- und Ausschaltzeit belegt werden, einmalige Programmausführung konfigurierbar. Die Ein- bzw. Ausschaltzeit Astro kann bis zu ± 2 Stunden verschoben werden. Zusätzlich kann eine von den Sonnenwenden beeinflusste Zeitverschiebung von bis zu ± 2 Stunden eingegeben werden.

Die Einstellung der Schaltuhr erfolgt über Bluetooth mit der ELTAKO Connect-App. Der QR-Code in der Bedienungsanleitung führt zum Download der App, mit welcher das Gerät konfiguriert wird.

Kopplungsmodus: Automatisch für 3 Minuten nach dem Anlegen der Spannung oder manuell über den örtlichen Taster (5 Sekunden betätigen).

Ein kurzes **Ein- und Ausschalten der Last signalisiert die Kopplungsbereitschaft.** Nun kann die Verbindung mit der App hergestellt werden (**Auslieferungszustand PIN 123123**). Wird die Verbindung nicht über die App getrennt, wird diese nach 20 Minuten ohne Kommunikation zur App automatisch getrennt. Nachdem die Verbindung mit der App getrennt wurde, ist die Schaltuhr erneut für 3 Minuten kopplungsbereit, kann aber über den örtlichen Taster (5 Sekunden betätigen) manuell beendet werden. **Das zweimalige Ein- und Ausschalten der Last signalisiert das Ende der Kopplungsbereitschaft.**

PIN ändern: Der PIN für die Bluetooth-Verbindung kann in der App, unter dem Eintrag **Geräte-PIN** geändert werden.

Bluetooth-Reset (evtl. geänderten PIN löschen): Den örtlichen Taster 8-mal kurz tippen oder die Versorgungsspannung 8-mal ab- und zuschalten.

Schaltuhr mit dem örtlichen Taster bedienen: Handschaltung: Durch einen kurzen Tastendruck kann manuell immer ein- und ausgeschaltet werden.

Einstellen der Schaltuhr über die ELTAKO Connect-App:

Programme bearbeiten: Erstellen, Bearbeiten und Aktivierung/Deaktivierung von Zeit- und Astro-Programmen, sowie die Möglichkeit, ein Programm nur einmal auszuführen.

Kanal Konfiguration: Auswahl zwischen **AUTO-, Ein- oder Aus-**Funktion. Die Schaltuhr schaltet nur entsprechend der Zeit- und Astro-Programme, wenn die AUTO-Funktion aktiviert ist.

Zufallsmodus: Bei eingeschaltetem Zufallsmodus werden alle Schaltzeitpunkte zufällig um bis zu 15 Minuten verschoben. Einschaltzeiten werden nach vorne und Ausschaltzeiten nach hinten verschoben.

Zeitversatz Sonnenwende: Einstellung einer Zeitverschiebung von bis zu ± 2 Stunden bei der Sommersonnenwende und der Winter-sonnenwende.

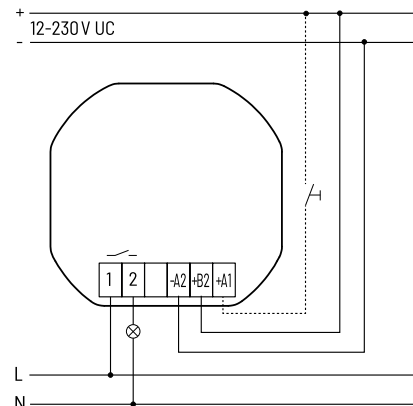
Datum und Uhrzeit: Datum, Uhrzeit, Zeitzone und Sommer-/Winterzeit können manuell eingestellt oder automatisch durch die App ermittelt und gesetzt werden.

Standort: Der Standort kann manuell eingegeben oder durch die App ermittelt und gesetzt werden.

Bluetooth: Auswahl zwischen den folgenden **Bluetooth-Kopplungsbereitschaften:**

- **3min-An:** Nach dem Anlegen der Spannung ist die Schaltuhr für 3 Minuten kopplungsbereit.
 - **Manuell-An:** Die Kopplungsbereitschaft kann für 3 Minuten nur über den örtlichen Taster aktiviert werden.
 - **Dauer-An:** Dauerhafte Kopplungsbereitschaft. Bluetooth bleibt dauerhaft aktiv.
- Werkseinstellungen:** Auswahl zwischen dem Löschen aller Programme, Zurücksetzen der Bluetooth-Kopplungs-Einstellungen und dem Zurücksetzen auf Werkseinstellungen.

Anschlussbeispiel



Technische Daten

Versorgungsspannung	12...230 V UC
Nennschaltleistung	10 A/250 V AC

Bedienungsanleitungen und Dokumente in weiteren Sprachen:



https://eltako.com/redirect/SU62PF-BT*UC



Frequenz	2,4 GHz
Sendeleistung	max. 1 mW

Hiermit erklärt ELTAKO GmbH, dass der Funkanlagentyp SU62PF-BT/UC der Richtlinie 2014/53/EU entspricht. Der vollständige Text der EU-Konformitätserklärung kann über den QR-Code oder die Internetadresse, unter 'Dokumente' abgerufen werden.

Zum späteren Gebrauch aufbewahren!
Wir empfehlen hierzu das Gehäuse für Bedienungsanleitungen GBA14.

ELTAKO GmbH

D-70736 Fellbach

Produktberatung und Technische Auskünfte:

+49 711 943500-02

Technik-Beratung@eltako.de

eltako.com

31/2024 Änderungen vorbehalten.